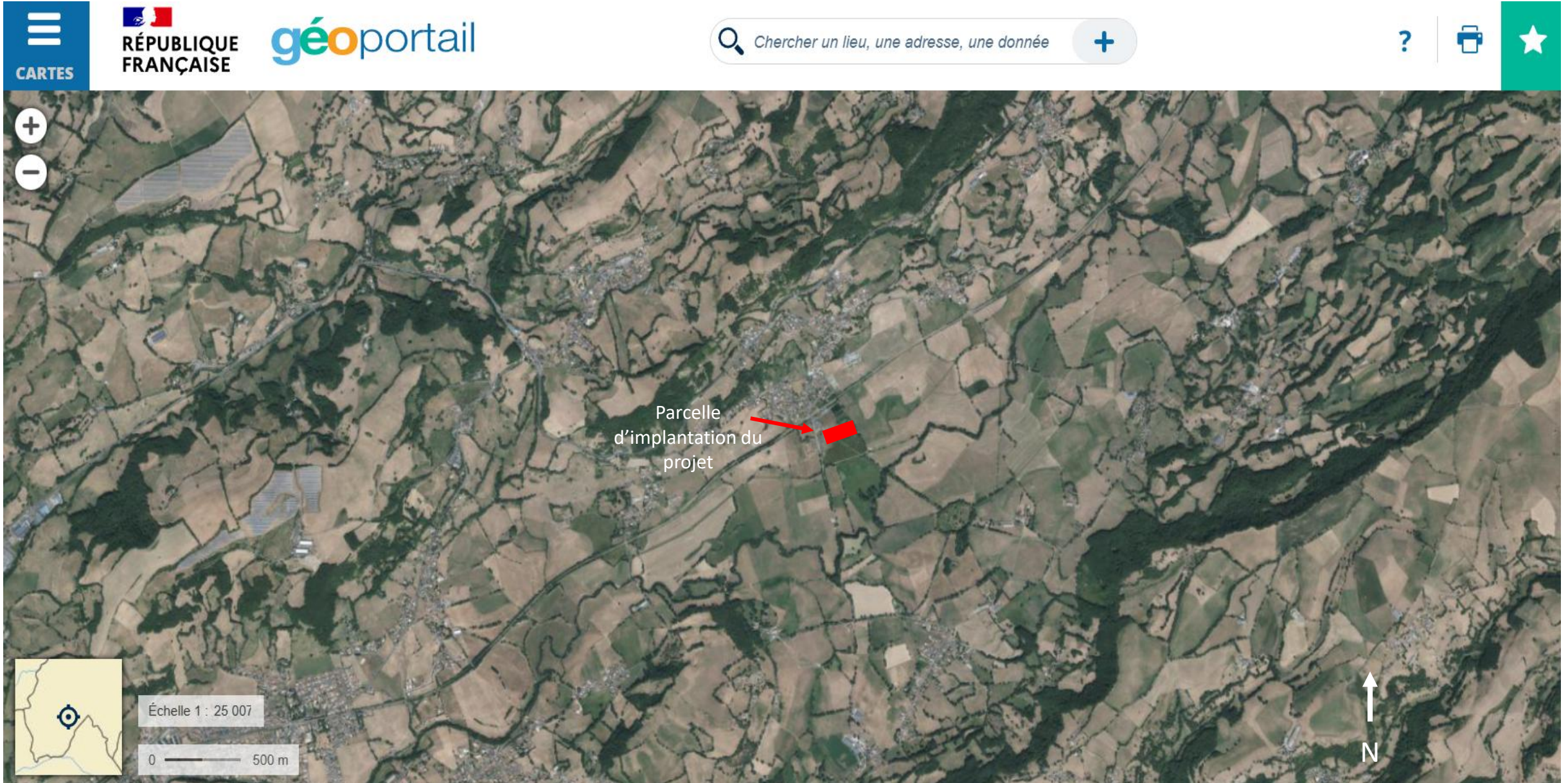


Projet Mini centrale photovoltaïque Yolet

Développement d'une centrale photovoltaïque au
sol de 906 kWc

Exonération au cas par cas d'étude environnementale
Annexes 3, 4, 5, 6

Annexe 3 – Plan de situation 1/25000



Annexe 4 - Repérage des prises de vue



Annexe 4 - Vue A, prise le 26 février 2025




Annexe 4 - Vue B, prise le 26 février 2025

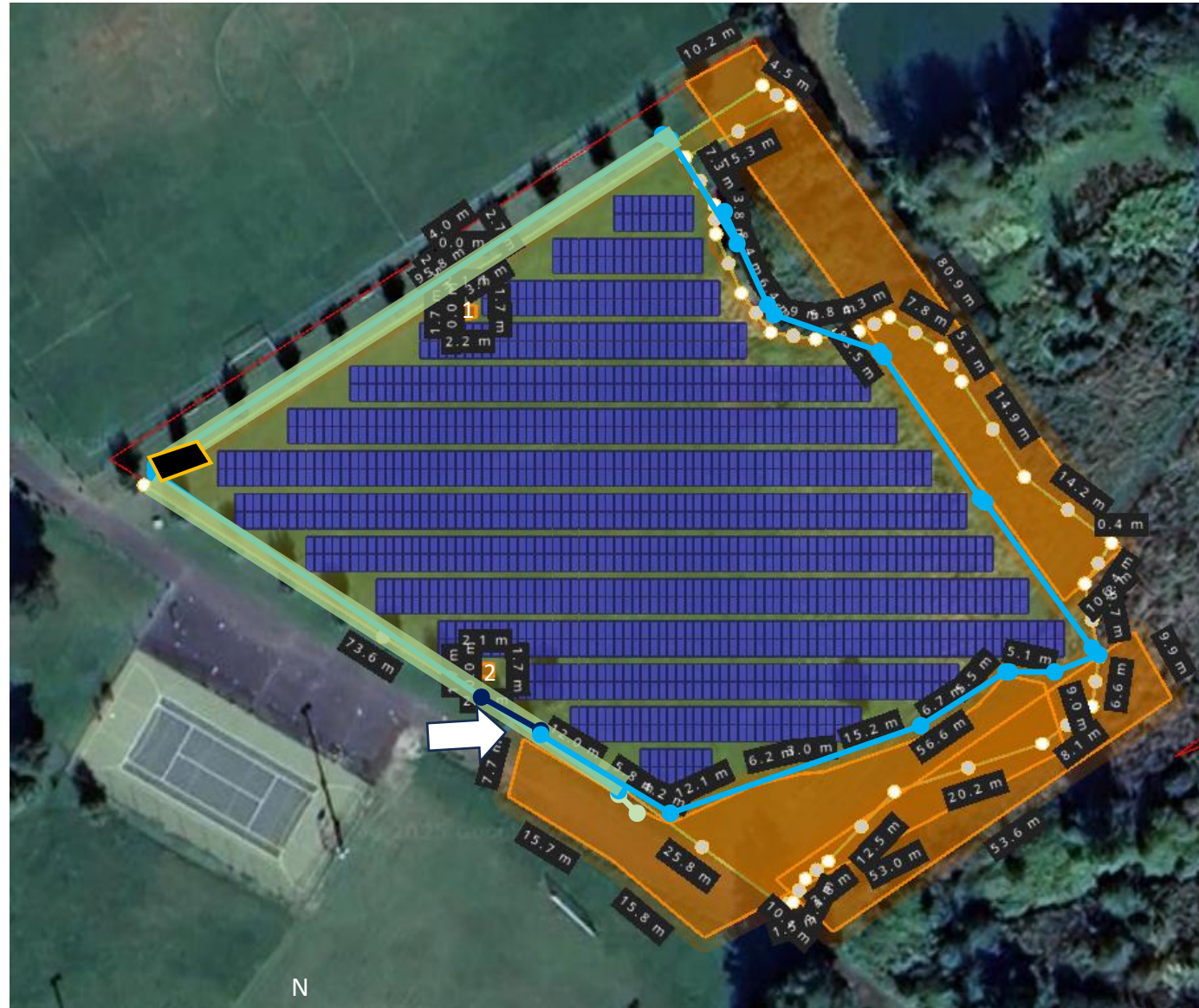






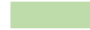



Annexe 4 – vue dans le paysage lointain (vue du 06/10/2023)



 Zone d'implantation
du projet

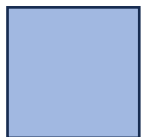
Annexe 5 – Plan du projet, vue d'ensemble



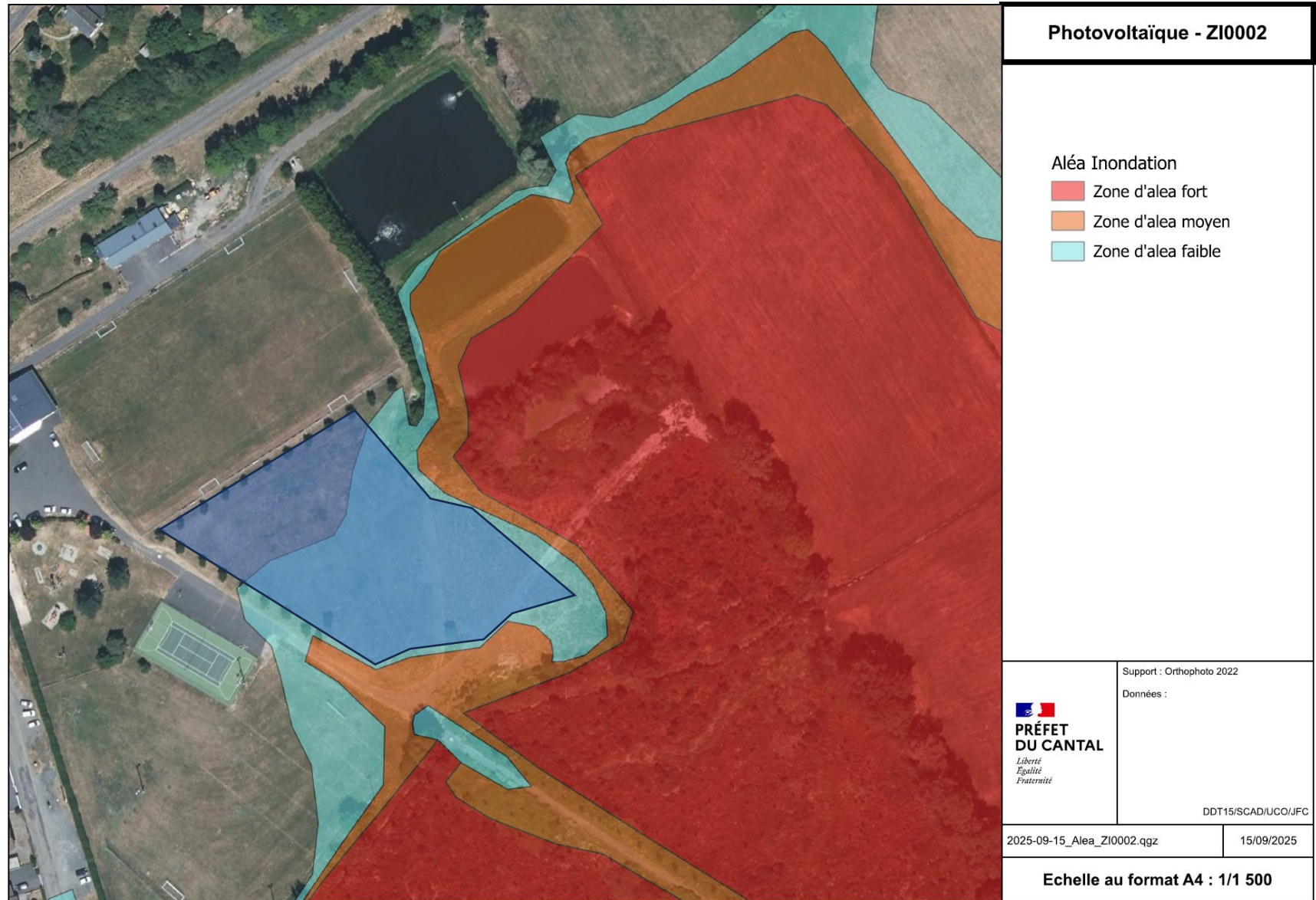
-  Tables de panneaux solaires
-  Point de livraison de 12m²
-  Clôture grillagée rigide ; h=2m, couleur vert foncé (RAL 6005), garde au sol 20cm
-  Portail, h=2m, couleur vert foncé (RAL 6005)
-  Haie vive plantée ou haie vive renforcée, h=2m
-  Accès depuis la route
-  Poste 1 onduleurs et tableaux de 12m²
-  Poste 2 onduleurs et tableaux de 12m²

Annexe 5 – L'implantation évite les zones d'aléa inondation moyennes et fortes

La zone d'implantation des panneaux ne recouvre en aucun point les zones d'aléa inondation moyen ou fort.



Zone d'implantation du
parc photovoltaïque

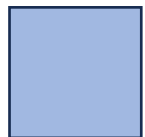


Annexe 5 – L'implantation évite les 2 zones écologiques d'intérêt

Figure 17 - Matérialisation des zones sensibles

L'étude menée par le cabinet BIOME identifie 2 zones à sensibilité écologique.

L'implantation du projet (révision 3.1) ne recouvre aucun des zones sensibles



Zone d'implantation du
parc photovoltaïque

Annexe 5 – Plan du projet, vue d'ensemble



Cable solaire basse tension 6mm²,
cheminement sous les panneaux.
Longueur totale 4 209 m



Onduleur (conversion courant fixe /
courant alternatif 400V triphasé,
puissance unitaire 125kVA. Fixation sous
les panneaux

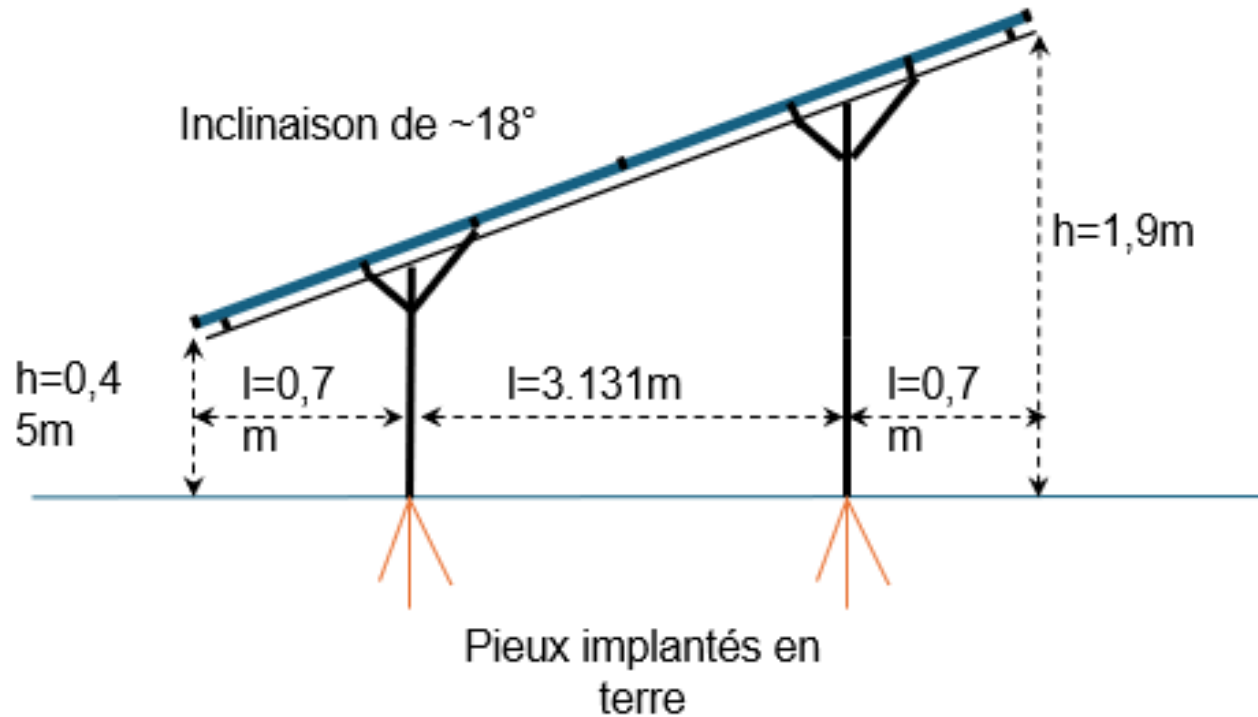
Cable électrique AC triphasé section
jusqu'à 3x120mm², pose enterrée dans
tranchée.
Longueur totale 61 m



Point de livraison

Annexe 5 – Plan du projet, vue en coupe d'une table

Profil des tables de panneaux



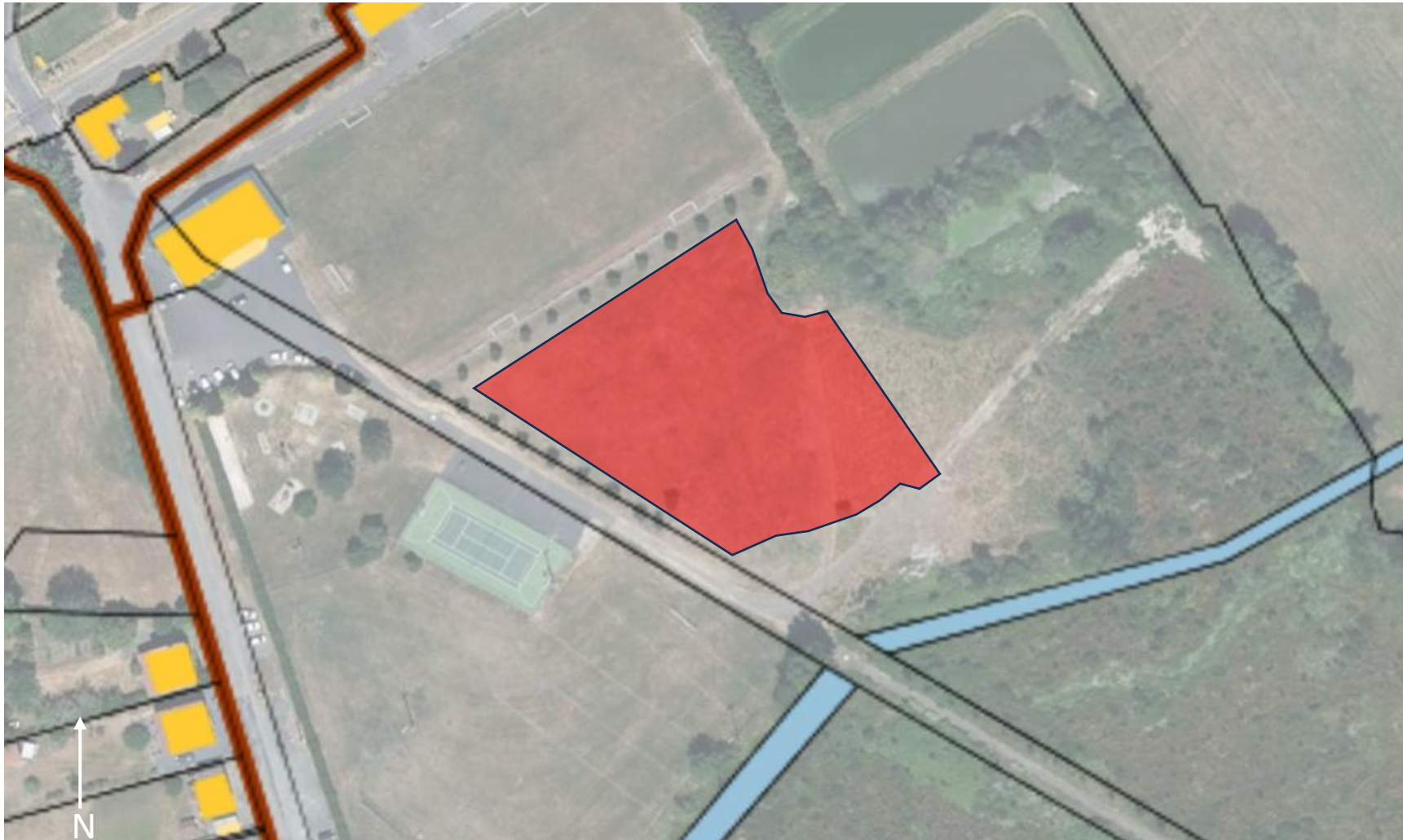
L'infrastructure est **composée de pieux implantés en terre** qui soutiennent des rails métalliques sur les quels sont posés et fixés les **panneaux au format double portrait**

- Dimensions d'un panneau : **2382mm x 1134mm x 30mm**
- Nombre total de panneaux : **1394**

Les tables sont **espacées de 1m**.

Annexe 6 – Plan des abords du projet – vue constructions et présence d'eau

Zonage des abords de la parcelle d'implantation



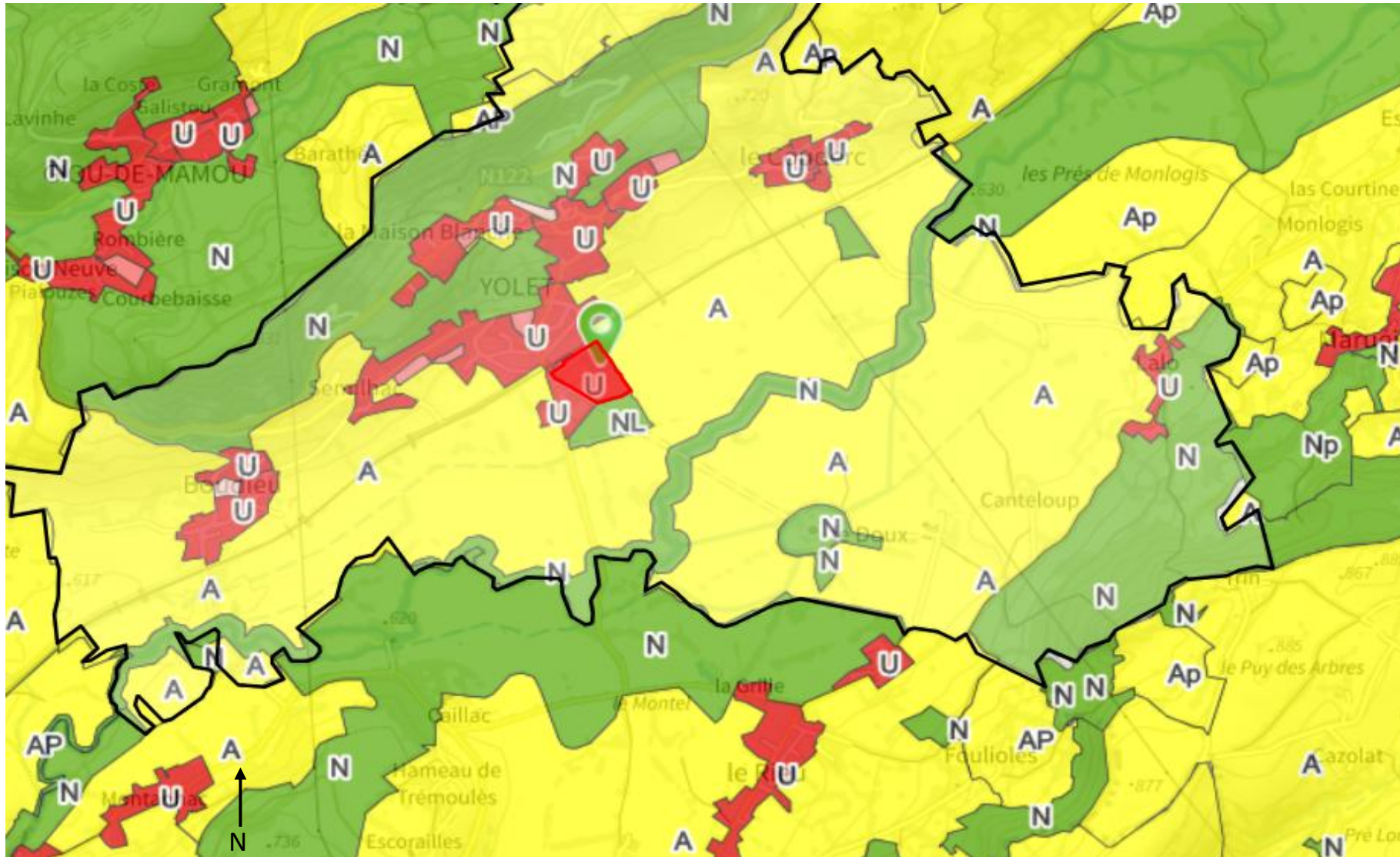
■ Implantation
du projet

● Points d'eau

■ Constructions

Annexe 6 – Plan des abords du projet – vue du zonage d’urbanisme

Zonage des abords de la parcelle d’implantation



 Implantation du projet